

保健センター検査課だより (別冊)

2017年より項目をピックアップし案内させていただきます。

BNP(ヒト脳性ナトリウム利尿ペプチド)

ここ数年、ご依頼が急増している項目です。心不全の方の病態把握に優れていることから検査依頼が増加しているものと思われます。詳しくは以下にまとめましたのでご覧ください。

臨床意義

- ・心不全の存在診断
- ・心不全の重症度診断
- ・心不全の予後診断(治療指標)

保険点数 140点 **判断料** 生化学的検査(Ⅱ) 144点

検査方法 CLEIA法 **基準値** 18.4以下 pg/mL

検査容器 EDTA-2K入り **検査案内** 12ページ

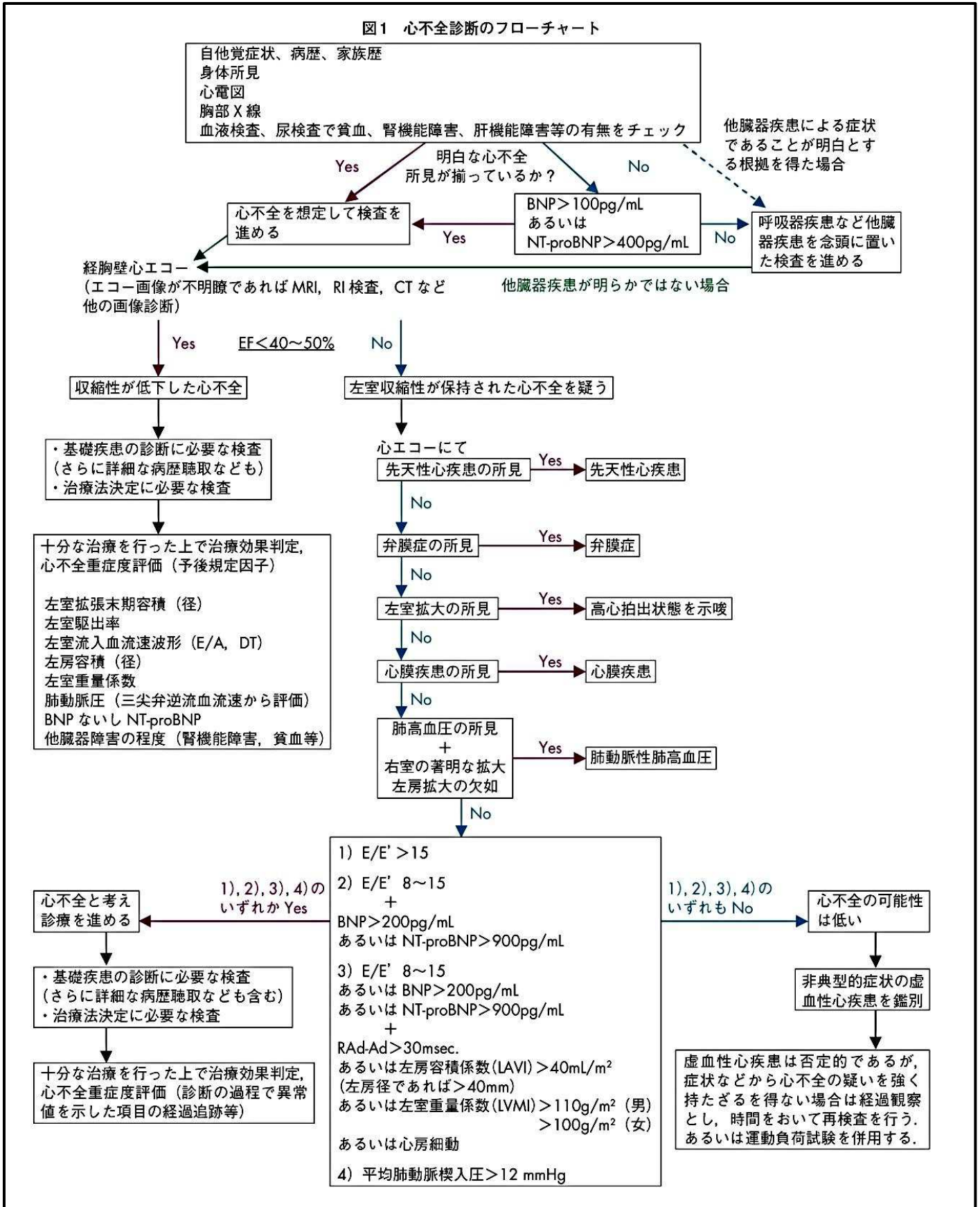
検査算定要件

- ・心不全の診断又は、病状把握のために実施した場合に月一回に限り算定する。
- ・BNP、NT-proBNP及びANPのうち2項目以上をいずれかの検査を行った日から起算して1週間以内に併せて実施した場合は、主たるもの1つに限り算定する。
- ・本検査を実施した場合は、診療報酬明細書の摘要欄に本検査の実施日(NT-proBNP又はANPを併せて実施した場合は、併せて当該検査の実施日)を記載する

「慢性心不全治療ガイドライン」では心電図・胸部X線検査等で心不全が疑われる方に有用と記載されています。

裏面には「心不全診断のフローチャート」を記載しておりますのでご参考ください。

図1 心不全診断のフローチャート



慢性心不全治療ガイドライン(2010年改訂版)より

◇本件に関するお問い合わせは検査課までお願いいたします。 TEL:079-429-2200